

**Preparazione Statica Standard**  
**Vano armadiato senza top con 2 porte**  
**a battente e ripiano intermedio, 900 mm**

ARTICOLO N° \_\_\_\_\_

MODELLO N° \_\_\_\_\_

NOME \_\_\_\_\_

SIS # \_\_\_\_\_

AIA # \_\_\_\_\_



133176 (RAU9002HD)

Vano armadiato senza top  
con 2 porte a battente e  
ripiano intermedio, da 900  
mm

## Descrizione

### Articolo N° \_\_\_\_\_

Vano armadiato in acciaio inox AISI 304 senza top.  
Struttura interna saldata. Porte a battente fonoassorbente.  
Ripiano intermedio regolabile e piedini ad altezza  
regolabile.

## Caratteristiche e benefici

- Ideali per essere collocati al centro della cucina, singolarmente o contrapposti.
- Maniglie in acciaio inox per una migliore igiene e affidabilità.
- Solidità, stabilità e affidabilità del tavolo accuratamente testate.

## Costruzione

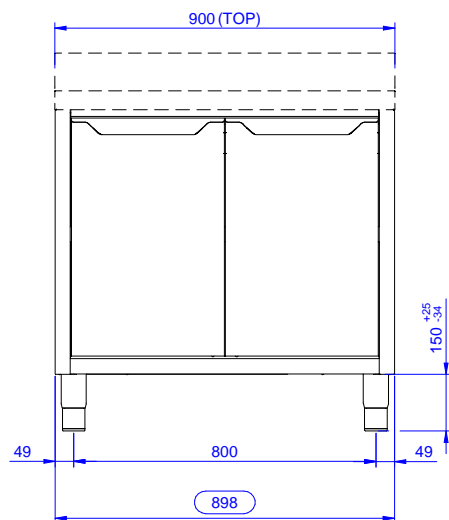
- Pannelli laterali e suola rinforzata in acciaio inox AISI 304.
- Piedini in acciaio inox AISI 304 di 200 mm di altezza e 54 mm di diametro, regolabili: -50/+30 mm.
- Struttura completamente in acciaio inox con telaio saldato per conferire massima stabilità al tavolo.
- I tavoli sono dotati di ripiano intermedio posizionabile a tre diverse altezze.
- Porte a battente fonoassorbenti
- Porte a battente con pannelli interni fonoassorbenti, dotate di cerniere in acciaio inox AISI 304 poste internamente.
- Senza top

## Accessori opzionali

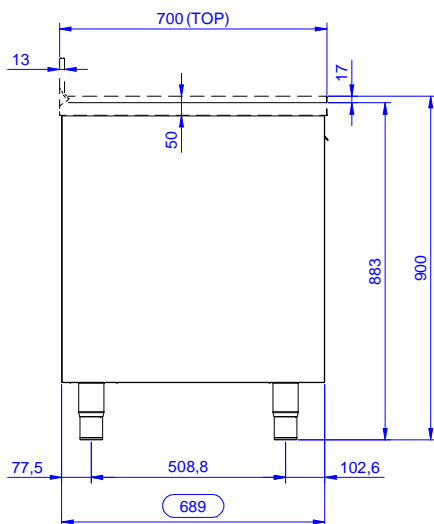
- Zoccolatura frontale da 1000 PNC 133205 ☐  
mm (da ordinare come  
speciale per soluzione con  
piano unico)
- Zoccolatura laterale (dx o sx, PNC 133206 ☐  
da ordinare con il piano  
unico)

Approvazione: \_\_\_\_\_

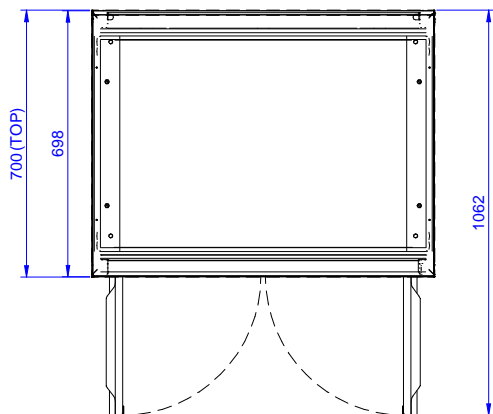
Fronte



Lato



Alto



### Informazioni chiave

Larghezza armadio:	
133176 (RAU9002HD)	845 mm
Profondità armadio:	645 mm
Altezza armadietto:	610 mm
Dimensioni esterne, larghezza:	889 mm
Dimensioni esterne, profondità:	700 mm
Dimensioni esterne, altezza:	883 mm
Numero e tipologia di porte:	Cernierato
Spessore piano di lavoro:	0 mm
Peso netto:	38 kg